

Двигатель	Perkins1104D-44TA
Полная мощность	74.5 кВт (101 л.с.) @ 2 200 об/мин
Полезная мощность	72 кВт (98 л.с.) @ 2 200 об/мин
Максимальная скорость	41 км/ч
Стандартный объем погрузочного ковша	1.1 м ³
Стандартный объем экскаваторного ковша	0.22 м ³
Эксплуатационная масса	9 480 кг

777A-S ЭКСКАВАТОР-ПОГРУЗЧИК



СУРОВЫЙ МИР, НАДЕЖНАЯ ТЕХНИКА

777A-S СПЕЦИФИКАЦИЯ >>>

ДВИГАТЕЛЬ

Экологический стандарт	Tier 3 / Stage IIIA
Производитель	Perkins
Модель	1104D - 44TA
Полная мощность	74.5 кВт (101 л.с.) @ 2 200 об/мин
Полезная мощность	72 кВт (98 л.с.) @ 2 200 об/мин
Максимальный крутящий момент	410 Н · м @ 1 400 об/мин
Объем двигателя	4.4 л

ЭЛЕКТРИЧЕСКАЯ СИСТЕМА

Напряжение бортовой сети	12 В
Емкость аккумулятора	95 А · ч

ТРАНСМИССИЯ

Количество ведущих колес	Привод на 4 колеса
Максимальная скорость на 1 передаче	6.6 км/ч
Максимальная скорость на 2 передаче	10.8 км/ч
Максимальная скорость на 3 передаче	24 км/ч
Максимальная скорость на 4 передаче	41 км/ч
Радиус поворота по забегавшему колесу	4 850 мм
Радиус поворота по ковшу	5 200 мм

ТОРМОЗНАЯ СИСТЕМА

Тип рабочего тормоза	Мокрый
Тип привода рабочего тормоза	Гидравлический

ШИНЫ

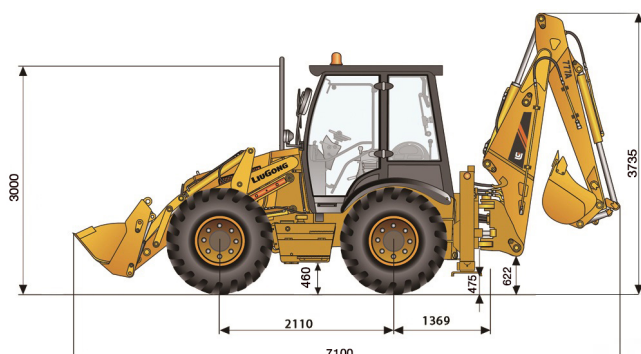
Размер передних шин	16.9-28 12RP TL
Размер задних шин	16.9-28 12RP TL

ГИДРАВЛИЧЕСКАЯ СИСТЕМА

Тип системы	С открытым центром
Поток насоса	143 л/мин
Давление срабатывания предохранительного клапана	24 Мпа
Тип насоса	Тандемный шестеренный насос
Тип рулевого управления	С приоритетным клапаном

ЭКСПЛУАТАЦИОННАЯ МАССА

Эксплуатационная масса	9 480 кг
------------------------	----------



ХАРАКТЕРИСТИКИ ПОГРУЗОЧНОГО КОВША

Объем ковша	1.1 м³
Ширина стандартного ковша (справочно)	2 440 мм
Усилие при подъеме на макс. высоту	30.2 кН
Вырывное усилие ковша	59.6 кН
Макс. угол поворота ковша при разгрузке	45°
Высота разгрузки под максимальным углом	2 746 мм
Вылет кромки ковша при максимальном угле	570 мм
Грузоподъемность стрелы, с уровне земли	47.3 кН
Макс. глубина копания	30 мм

ХАРАКТЕРИСТИКИ КОВША ОБРАТНОЙ ЛОПАТЫ

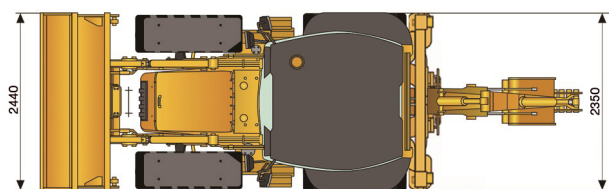
Тип стандартного ковша (справочно)	Ковш общего назначения
Максимальная вместимость стандартного ковша по ISO (справочно)	0.22 м³
Ширина стандартного ковша (справочно)	610 мм
Макс. глубина копания	4 345 мм
Вылет рабочего оборудования от нижнего пальца стрелы на уровне земли	5 443 мм
Угол хода ковша	186°
Усилие копания ковша	58.2 кН
Усилие копания std. рукояти	37.5 кН
Высота загрузки	3 586 мм
Высота загрузки от нижнего пальца стрелы	3 908 мм

ЭКСПЛУАТАЦИОННАЯ ЕМКОСТЬ

Топливный бак	130 л
Моторное масло	8 л
Система охлаждения	16 л
Гидравлический бак	130 л
Гидравлическая система	180 л
Трансмиссия и гидротрансформатор	16 л
Мост передний	11.1 л
Мост задний	12 л

СТАНДАРТНАЯ КОМПЛЕКТАЦИЯ

Perkins 1104D-44TA двигатель
Carrao Трансмиссия
Закрытая кабина, ROPS / FOPS с кондиционером
Комплект гидрочиний навесного оборудования
Carrao 4 x 4 мосты
Блокировка стрелы
Ковш общего назначения 1.1 м³
Ремень безопасности оператора



Unit:mm

Гуанси Люгонг машинери Ко.,Лтд.

№. 1 Лютай Роуд, Лючжоу, Гуанси, Китай, 545007
Т: +86 772 3886124 E: overseas@liugong.com
www.liugong.com

04/2019 Разработано Люгонг

Технические характеристики и конструкция могут быть изменены без предварительного уведомления. На представленных машинах может быть установлено дополнительно оборудование. На разных территориях стандартная комплектация и опции Люгонг могут разные. Обратитесь к Люгонг дистрибьютору за информацией.