

Двигатель	Cummins 6C-8.3
Полная мощность	186 кВт (253 л. с.) при 2 200 об/мин
Полезная мощность	174 кВт (236 л. с.) при 2 200 об/мин
Максимальная глубина копания	7 340 мм
Стандартная вместимость ковша	1.6 м ³
Эксплуатационная масса	35 000 кг

936E

ЭКСКАВАТОР

 **LIUGONG**



СУРОВЫЙ МИР. НАДЕЖНАЯ ТЕХНИКА.

936E СПЕЦИФИКАЦИЯ >>>

ДВИГАТЕЛЬ

Экологический стандарт	Tier 2 / Stage II
Марка	Cummins
Модель	6C-8.3
Полная мощность	186 кВт (253 л.с.) при 2 200 об/мин
Полезная мощность	174 кВт (236 л.с.) при 2 200 об/мин
Максимальный крутящий момент	1 158 Н·м при 1 500 об/мин
Количество цилиндров	6
Рабочий объем	8.3 л

ХОДОВАЯ ЧАСТЬ

Ширина башмака гусеницы	600 мм
Количество башмаков с каждой стороны	48
Количество опорных катков с каждой стороны	9
Количество поддерживающих катков с каждой стороны	2

СТРЕЛА И РУКОЯТЬ

Длина стрелы	6 400 мм
Длина рукояти	3 200 мм

ХАРАКТЕРИСТИКИ КОВША

Вместимость стандартного ковша при загрузке «с шапкой» (справочн.)	1.6 м³
Мин. вместимость опционального ковша при загрузке «с шапкой»	1.6 м³
Макс. вместимость опционального ковша при загрузке «с шапкой»	1.9 м³

МЕХАНИЗМ ХОДА

Максимальная скорость движения	5.5 км/ч
Тяговое усилие	320 кН

ЗАПРАВОЧНЫЕ ЕМКОСТИ

Топливный бак	620 л
Моторное масло	26.5 л
Система охлаждения	35 л
Бак для гидравлической жидкости	240 л
Гидравлическая система (всего)	450 л

ГИДРАВЛИЧЕСКАЯ СИСТЕМА

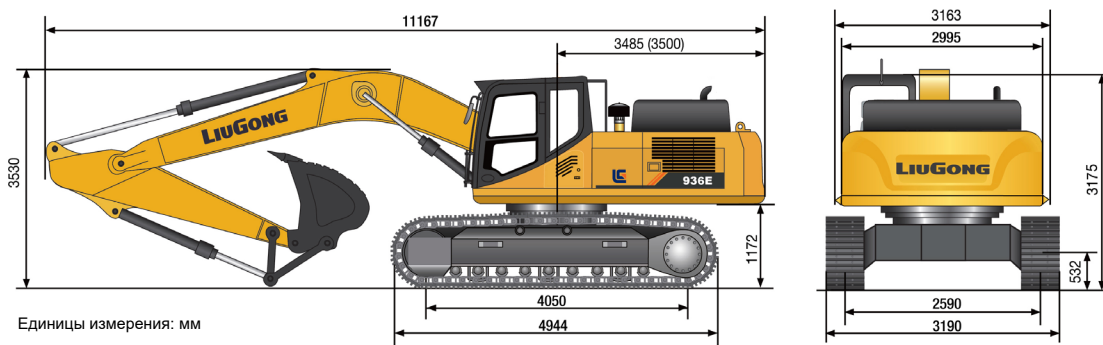
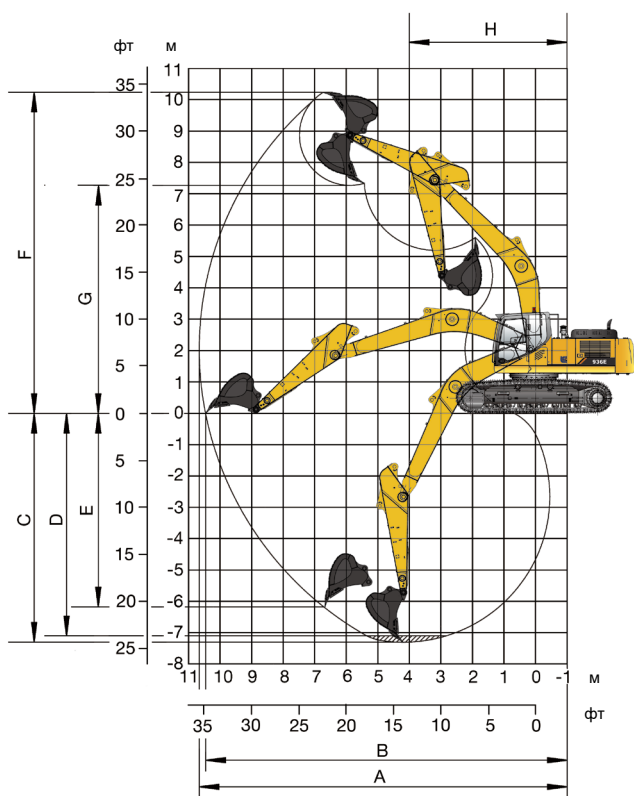
Полный расход главных насосов	600 л/мин
Главное давление разгрузки	34.3 МПа
Давление разгрузки при максимальной мощности	37.3 МПа

СИСТЕМА ПОВОРОТА

Скорость поворота	10 об/мин
-------------------	-----------

РАБОЧАЯ ЗОНА

A. Макс. радиус копания	11 100 мм
B. Макс. радиус копания на уровне земли	10 900 мм
C. Макс. глубина копания	7 340 мм
D. Макс. глубина выемки с горизонтальным плоским дном длиной 2 440 мм	7 180 мм
E. Макс. глубина копания вертикальной стенки	6 460 мм
F. Макс. высота резания	10 240 мм
G. Макс. высота выгрузки	7 160 мм
H. Мин. радиус поворотной платформы	4 465 мм
Усилие резания грунта ковшом (ISO)	252 кН
Вырывное усилие рукояти (ISO)	185 кН
Вместимость ковша	1,6 м³



Guangxi LiuGong Machinery Co., Ltd.

No. 1 Liutai Road, Liuzhou, Guangxi 545007, КНР
Тел.: +86 772 3886124 Электронная почта: overseas@liugong.com
www.liugong.com

Технические характеристики и конструкции могут быть изменены без предварительного уведомления. На показанные машины может быть установлено дополнительное оборудование. В зависимости от региона стандартное и дополнительное оборудование LiuGong может различаться. Обратитесь к Вашему дилеру LiuGong для получения информации касательно Вашего региона.

03.2019 Создано компанией LiuGong